



FERME ASORITZIA - GÎTE ET CAMPING LA PAIX DES CHAMPS - SAINT-JEAN- LE-VIEUX - PAYS BASQUE

FERME ASORITZIA - GÎTE ET CAMPING LA PAIX DES CHAMPS - SAINT-JEAN-LE-VIEUX

Bienvenue à la Ferme Asoritzia à Saint-Jean-Le-Vieux, en Pays Basque. Nous vous accueillons dans notre Gîte et notre Camping La Paix des Champs, au calme avec une vue magnifique sur la chaîne des Pyrénées.

<https://asoritzia.fr>



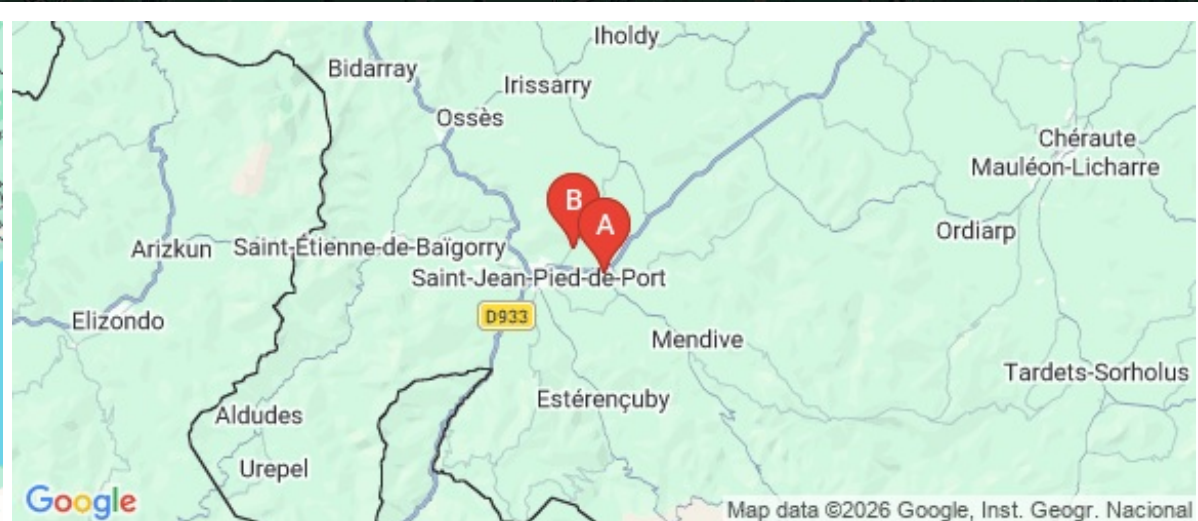
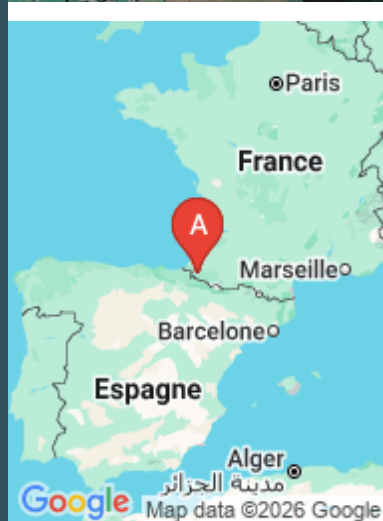
Dominique TEILLAGORRY

+33 5 59 37 04 16

+33 6 23 08 53 84

A Gîte Asoritzia - Saint-Jean-Le-Vieux : Maison Asoritzia 64220 SAINT-JEAN-LE-VIEUX

B Camping La Paix des Champs - Saint-Jean-Le-Vieux : Ferme Asoritzia, Route de Jaxu 64220 SAINT-JEAN-LE-VIEUX





Gîte Asoritzia - Saint-Jean-Le-Vieux

☆☆



Maison



5

personnes
(Maxi: 5 pers.)



2

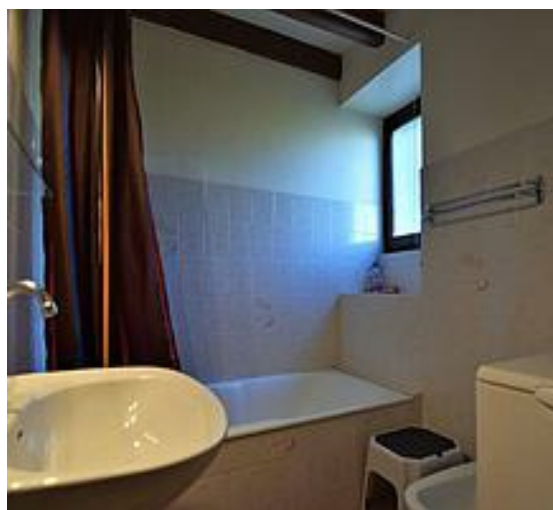
chambres



85

m²

A 4km de St Jean Pied de Port, profitez de cette location pour un séjour nature en Pays Basque. Sur une exploitation agricole (élevage de bovins à viande), vous êtes au cœur de la campagne. Le propriétaire vous fera découvrir la passion de son métier. D'ici une belle vue se détache sur la montagne. La maison mitoyenne de style classique comprend deux chambres (1 lit en 90, deux lits en 140, un convertible en 140).



Pièces et équipements

<i>Chambres</i>	Chambre(s): 2 Lit(s): 0	dont lit(s) 1 pers.: 1 dont lit(s) 2 pers.: 2
<i>Salle de bains / Salle d'eau</i>	Salle de bains avec baignoire Salle(s) de bains (avec baignoire): 1	
<i>WC</i>	WC: 1 WC indépendants	
<i>Cuisine</i>	Cuisine Four Lave vaisselle Four à micro ondes Réfrigérateur	
<i>Autres pièces</i>	Balcon Séjour	Salon
<i>Media</i>	Télévision	
<i>Autres équipements</i>	Lave linge privatif	
<i>Chauffage / AC</i>	Chauffage	
<i>Exterieur</i>	Abri couvert Cour Salon de jardin	Barbecue Jardin privé Terrain clos
<i>Divers</i>		

Infos sur l'établissement



Communs

Entrée indépendante
Mitoyen propriétaire

Habitation indépendante
Sur une exploitation agricole



Activités



Réseaux



Stationnement

Parking



Services



Extérieurs

A savoir : conditions de la location

<i>Arrivée</i>	
<i>Départ</i>	
<i>Langue(s) parlée(s)</i>	
<i>Annulation/ Prèpaiement/ Dépot de garantie</i>	
<i>Moyens de paiement</i>	Chèques bancaires et postaux Chèques Vacances Espèces
<i>Ménage</i>	
<i>Draps et Linge de maison</i>	
<i>Enfants et lits d'appoints</i>	
<i>Animaux domestiques</i>	Les animaux sont admis.

Tarifs (au 06/04/26)

Gîte Asoritzia - Saint-Jean-Le-Vieux

Tarifs en €:	Tarif 1 nuit en semaine (L, M, M, J, D)	Tarif 1 nuit en weekend (V ou S)	Tarif 2 nuits weekend (V+S)	Tarif 7 nuits semaine
du 14/03/2026 au 04/07/2026				400€
du 04/07/2026 au 29/08/2026				510€
du 29/08/2026 au 31/10/2026				400€



Camping La Paix des Champs - Saint-Jean-Le-Vieux



Emplacements

Situé au milieu de la propriété "Asoritzia" à proximité de la ferme, vue magnifique sur la chaîne des montagnes. Ce camping est situé à 2km du centre ville de Saint Jean Pied de Port, proche de toutes les commodités et animations variées. Idéal pour rayonner en Pays Basque intérieur, vous aurez un grand choix de visites et de randonnées à proximité. Le camping propose 39 emplacements pour des tentes et peut accueillir jusqu'à 120 personnes.



Infos sur l'établissement

 *Communs*

 *Activités*

 *Réseaux*

 *Stationnement*

 *Services*

 *Extérieurs*



Emplacements



Emplacement



0
m2

Chambres

Chambre(s): 0
Lit(s): 0

dont lit(s) 1 pers.: 0
dont lit(s) 2 pers.: 0

*Salle de bains / Salle
d'eau*

WC

Cuisine

Autres pièces

Media

Autres équipements

Chauffage / AC

Exterieur

Divers

A savoir : conditions de la location

<i>Arrivée</i>	
<i>Départ</i>	
<i>Langue(s) parlée(s)</i>	
<i>Annulation/Prépaiement/Dépot de garantie</i>	
<i>Moyens de paiement</i>	Chèques bancaires et postaux Chèques Vacances Espèces
<i>Ménage</i>	
<i>Draps et Linge de maison</i>	
<i>Enfants et lits d'appoints</i>	
<i>Animaux domestiques</i>	Les animaux sont admis.

Tarifs (au 06/04/26)

Camping La Paix des Champs - Saint-Jean-Le-Vieux

Tarif standard pour 2 personnes en tente : 14€/nuit, supplément électricité 3€/nuit. Tarif standard pour 1 personne : 8€/nuit, supplément électricité 3€/nuit. Taxe de séjour inclus.

Tarifs en €:	Tarif 1 nuit en semaine (L, M, M, J, D)	Tarif 1 nuit en weekend (V ou S)	Tarif 2 nuits weekend (V+S)	Tarif 7 nuits semaine
du 14/03/2026 au 04/07/2026	14€	14€		
du 04/07/2026 au 29/08/2026	14€	14€		
du 29/08/2026 au 31/10/2026	14€	14€		

Mes recommandations



Restaurant Mendy

+33 5 59 37 11 81

11 Route d'Iraty

<http://www.hotel-mendy.com>

SAINT-JEAN-LE-VIEUX



1

Au village de Saint-Jean-Le-Vieux, à 3km de Saint-Jean-Pied-de-Port, nous vous proposons une table conviviale et traditionnelle. Vous pourrez y déguster nos spécialités élaborées avec des produits du terroir : petites truites d'Iraty, piquillos farcis à la morue, jambon du pays, fromage de nos bergers, gâteaux basques, etc... Les repas et les petits-déjeuners peuvent être pris en terrasse, selon la saison, à votre convenance. Le restaurant est également ouvert à tous. Dans l'ancienne étable, une salle de restaurant pouvant accueillir 150 personnes sera à votre disposition pour vos banquets, mariages et communions. Nous accueillons également les groupes avec des menus proposés et conçus sur mesure.



Les vélos d'Hergaray

+33 6 85 48 64 35

1237 Route d'Iraty

<https://www.hergaray-velos.fr/>

1.2 km

AHAXE-ALCIETTE-BASCASSAN



1

Les établissements Ithurbe sont implantés sur la commune d'Ahaxe (64), au cœur du Pays Basque depuis des décennies. Afin de faire découvrir cette magnifique petite vallée riche d'endroits à visiter, nous avons décidé de proposer une activité de location de vélos électriques. Vous aurez la possibilité, grâce à l'appli Decathlon outdoor, de vous faire guider sur 4 parcours dans la vallée d'Hergaray : Buluntza, Ttuttur, Gamia et Hergaraiko Itzulia ; ainsi que 2 parcours au départ de Saint-Jean-Pied-de-Port : Arradoy et Orisson (départ depuis Nafarroa Penus).



Ferme Peotenia - Balade avec un berger à Iraty

+33 6 11 77 65 62

361 chemin de peotenia

<http://ferme-peotenia.com>

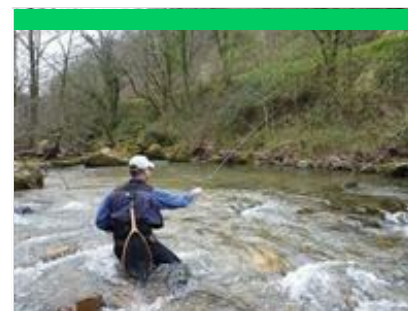
2.2 km

SAINT-JEAN-LE-VIEUX



2

Au cœur de la montagne basque, à 30 min en voiture de St Jean Pied de Port, sur le site d'Iraty, Jean-Michel, issu d'une famille de bergers, vous fera découvrir son métier et les montagnes d'Iraty. Une balade d'environ 1h30 avec 300 m de dénivelé positif vous permettra de rejoindre le troupeau, puis J-Michel vous précisera la manière dont chacun se positionnera pour faire redescendre le troupeau vers le coral. Vous pourrez ainsi participer au comptage et suivre de près les soins apportés aux brebis. Enfin, le groupe se retrouvera à l'etxola autour d'un apéritif, et partagera un repas à base de produits de la ferme et locaux (charcuterie, Vin Irouleguy, Taloak, fromage AOC Ossau-Iraty, gâteau basque et café). Gardez un excellent souvenir d'une promenade authentique à la découverte du monde de l'estive. Nécessaire d'être bien chaussé et d'avoir une condition physique normale.



Monsieur Yvon ZILL - Moniteur - Guide de pêche

+33 6 28 37 39 75

<https://basquecountry-fishing-guide.com>

3.2 km

ARNEGUY



3

Au cœur de la montagne basque, sur le territoire de Saint-Jean-Pied-de-Port et Saint-Etienne-de-Baïgorry, découvrez le bassin des Nive et ses rivières renommées. Moniteur-guide de pêche depuis 2007, je vous propose des initiations, du perfectionnement en pêche à la mouche. L'ensemble du matériel vous sera fourni si vous le souhaitez, inclus dans mes prestations. Je vous propose également de découvrir la pêche à la mouche japonaise, le Tenkara. Mes sorties de pêche sont également l'occasion de découvrir la globalité des milieux aquatiques.



Forêt des Arbailles

+33 7 78 46 65 78

19.1 km

AUSSURUCQ



1

Massif mi-boisé, mi-rocailloux qui sépare la Soule de la Basse-Navarre, les Arbailles s'étendent sur une superficie de 165km². Creusé de fosses profondes, parsemé de vallons suspendus et de sommets pointus, ce site karstique revêt un caractère mystique et étrange, source de nombreuses légendes. Les amateurs de flore seront enchantés par la diversité des espèces végétales et les panoramas, tandis que les vestiges historiques disséminés le long du chemin évoquent les traditions ancestrales de la région. La randonnée d'Ahusquy, balisée et accessible depuis l'auberge, est une invitation à découvrir les secrets les mieux gardés de cette forêt majestueuse. Il s'agit d'un espace naturel encore largement sauvage où la pratique hors sentier peut se révéler dangereuse à cause de nombreux gouffres.

Mes recommandations (suite)

Toutes les activités en Basse Navarre

Découvrir

OFFICE DE TOURISME PAYS BASQUE

WWW.EN-PAYS-BASQUE.FR

EN PAYS
BASQUE

Euskal Herrian



Forêt d'Iraty : panoramas époustouflants

+33 5 59 28 51 29

<http://www.chalets-iraty.com>

19.6 km

LARRAU



La forêt d'Iraty, un trésor naturel caché au cœur du Pays basque et de la Navarre, est la plus grande hêtraie d'Europe, s'étendant sur environ 17 000 hectares. Les montagnes environnantes offrent un panorama à couper le souffle. Les bergers, avec leurs troupeaux de brebis, sont les gardiens de la montagne, contribuant non seulement à l'entretien des pâturages, mais aussi à la préservation de l'écosystème en maintenant un équilibre délicat entre l'homme et la nature. Pour les amateurs d'activités en plein air, Iraty offre un terrain de jeu exceptionnel. Que vous soyez passionné de randonnée, à la recherche de sentiers à conquérir en VTT ou désireux d'explorer les chemins en trottinette, vous trouverez votre bonheur. C'est également un lieu privilégié pour l'observation des oiseaux, invitant à faire une pause dans le rythme effréné de la vie quotidienne pour savourer l'instant présent.



